

# 介護職員初任者研修科

(短時間)

受講料  
無料!

未経験の方が理解できる  
授業内容です。

2ヵ月  
コース

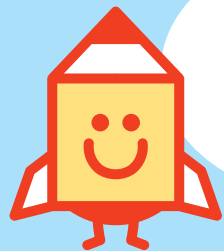
職場体験

特養・グループホーム  
老健・デイサービスなど  
施設での職場体験が  
できます

詳しくは、  
ハローワークの  
窓口へ

就職サポート  
が充実!

受講後にご相談頂けます  
当校グループ内の各施設でも  
就職可能です



ハローワーク  
—— 急がば学べ ——

募集期間 令和7年12月25日(木)～令和8年2月2日(月)

訓練期間	令和8年2月20日(金)～令和8年4月17日(金)〈訓練日数 34日〉
訓練時間	9:00～16:40
定員	12名 (定員の半数に満たない場合は中止することがあります。応募状況によっては、定員を増員することがあります。)
訓練対象者の条件	特になし
受講料	無料 但し、教材費など自己負担については裏面をご確認ください。テキスト代の価格改定等により負担額に変動が生じる場合があります。
訓練の目標	訪問介護及び施設介護に必要な基礎知識及び基本技能・技術を習得し、訪問介護職・施設介護員の仕事に従事できる。
訓練終了後に 目指すことができる資格	介護職員初任者研修
ハローワーク指定来所日	令和8年3月26日(木)・4月23日(木)・5月21日(木)・6月25日(木)
申込方法	居住地を管轄するハローワークの職業相談窓口で予め相談のうえ、受講申込書(ハローワークの受付印のあるもの)を受け取り、訓練施設に提出してください。 提出前に 0743-55-0590まで電話をしてください。
選考方法	面接 選考日：令和8年2月4日(水) ※応募者数によっては選考予備日を設けることがあります。 選考会場：フレンド郡山研修センター ※筆記用具をお持ちください。 選考結果発送日：令和8年2月9日(月)
問い合わせ先	ウェルコンサル株式会社 フレンド郡山研修センター 0743-55-0590 担当：安井 中澤



フレンド郡山研修センター：〒639-1052 大和郡山市外川町 23-1  
近鉄郡山駅より徒歩18分 駐車場(8台)有り 無料  
感染防止対策に取り組んでいます  
・登校前の自宅での体温測定(37.5度以上の場合、登校を控えてください)  
・手指消毒の徹底・換気、入室時の手洗いとマスクの着用をお願いします。

# 訓練カリキュラム

## 訓練概要

介護職員初任者研修、職場体験を通じて介護職員としての基礎知識・技術を習得します。加えて履歴書の書き方、面接の受け方を演習し就職活動に備えます。訓練時間が 9:00～14:20、9:00～15:30 の日もあります。【短時間】【職場見学等推進】

	科目	科目の内容	訓練時間
学科	開講式・オリエンテーション、修了式等	開講式・訓練の概要説明(2H)、修了式(1H)	
	就職支援	ジョブカードの作成支援、応募書類(履歴書・職務経歴書)の書き方、面接対策	6時間
	安全衛生	介護現場・介護職における安全衛生	2時間
	職務の理解	今後の介護人材キャリアパスと介護職員初任者研修、多様なサービスの理解、介護職の内容や働く現場の理解、介護現場のICT活用例、SNS活用における注意、個人情報データの保護	8時間
	介護における尊厳の保持・自立支援	人権と尊厳を支える介護、自立に向けた介護	9時間
	介護の基本	介護職の役割、専門性と多職種との連携、介護職の職業倫理、介護における安全の確保とリスクマネジメント、介護職の安全	6時間
	介護・福祉サービスの理解と医療との連携	介護保険制度、医療との連携とリハビリテーション、障害者福祉制度およびその他の制度	9時間
	介護におけるコミュニケーション技術	介護におけるコミュニケーション、介護におけるチームのコミュニケーション	6時間
	老化の理解	老年期の発達と老化にともなう心身の変化の特徴、高齢者と健康	6時間
	認知症の理解	認知症を取り巻く環境、医学的側面から見た認知症の基礎と健康管理、認知症に伴うこころとからだの変化と日常生活、家族への支援	6時間
	障害の理解	障害の基礎的理解、障害の医学的側面、生活障害などの基礎的知識、家族の心理、かわり支援の理解	3時間
	こころとからだのしくみと生活支援技術概論	介護の基本的な考え方、介護に関するこころのしくみの基礎的理解、介護に関するからだのしくみの基礎的理解、生活と家事、快適な居住環境整備と介護、整容に関連したこころとからだのしくみと自立に向けた介護、移動・移乗に関連したこころとからだのしくみと自立に向けた介護、食事に関連したこころとからだのしくみと自立に向けた介護、入浴・清潔保持に関連したこころとからだのしくみと自立に向けた介護、排泄に関連したこころとからだのしくみと自立に向けた介護、睡眠に関連したこころとからだのしくみと自立に向けた介護、死にゆく人に関連したこころとからだのしくみと終末期介護、介護過程の基礎的理解	36時間
	振り返り	振り返り、就業への備えと研修修了後における継続的な研修	6時間
	介護職員初任者研修習得度確認評価	介護職員初任者研修課程の習得度確認筆記試験(中間評価及び修了評価)	6時間
実技	こころとからだのしくみと生活支援技術演習	生活と家事、快適な居住環境整備と介護、整容に関連したこころとからだのしくみと自立に向けた介護、移動・移乗に関連したこころとからだのしくみと自立に向けた介護、食事に関連したこころとからだのしくみと自立に向けた介護、入浴・清潔保持に関連したこころとからだのしくみと自立に向けた介護、排泄に関連したこころとからだのしくみと自立に向けた介護、睡眠に関連したこころとからだのしくみと自立に向けた介護、介護過程の基礎的理解、総合生活支援技術演習	46時間
	介護技術応用演習	介護職員とボディメカニクス、介護現場のレクリエーション	6時間
	【職場体験】	介護職に就いたときにより早く現場に馴染めるように、予備知識として介護現場の雰囲気、介護職員の動き及び現場での注意事項を見る・知ることを目的とします。 (以下予定施設:「介護老人保健施設」ウエルケア悠、「特別養護老人ホーム」ウエルケアはるか、梅花苑、「介護付有料老人ホーム」ウエルライフ希、「通所介護」フレンド倶楽部・登美の森、「通所リハビリテーション」デイケアセンターウエルケア悠 「認知症グループホーム」フレンド尼ヶ辻、フレンド生駒・葉の花I・II、フレンド学園前・登美の森、フレンド平城山・山城、サテライトフレンド高の原、フレンド倶楽部郡山、フレンド王寺、フレンド冠山・城跡園、のうち2施設)(6Hx2日間)	12時間

学科: 109 時間、実技: 52 時間、企業実習: 0 時間、職場体験: 12 時間、**訓練時間総合計: 173 時間**

受講者の負担する費用 教科書代(税込み): 5,500 円、その他: 0 円、**費用合計: 5,500 円** ※職場体験先への交通費2日分(実費)は必要です

**ウエルグループ自慢の講師が介護の実務をわかりやすく楽しく指導します**



いつも明るく元気いっぱい。  
介護職のやりがいを  
皆さんにお伝えします!

樋口先生

介護福祉士・介護技術指導者・実務者研修教員講習  
修了・ケアマネジャーの資格を持つ、  
介護をはじめて30年、講師歴20年以上のベテラン講師



着替え介助

車いす介助

フレンド郡山研修センター



演習室

教室