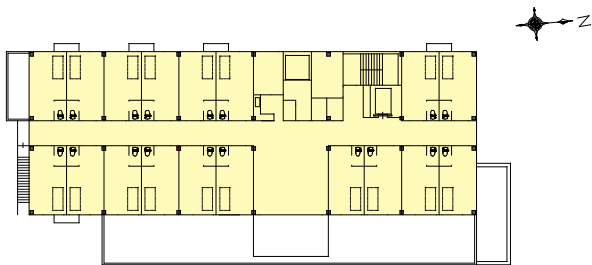
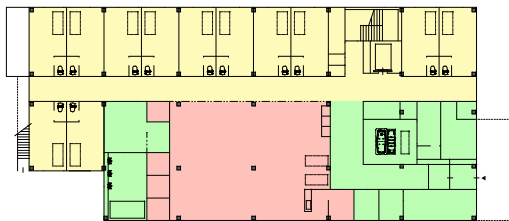


## ■ デイサービス+サービス付き高齢者向け住宅

サービス付き高齢者向け住宅にデイサービスを併設した施設です。  
デイサービスは入居者の生活の一部として、食事、入浴、機能訓練に使用されます。  
2階にはサブ的な食堂・居間を設け、談話コーナーとしての機能をもたせています。



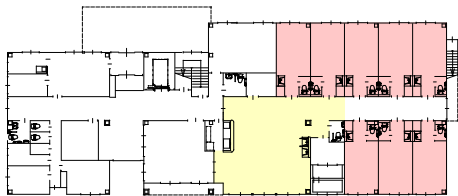
2 F



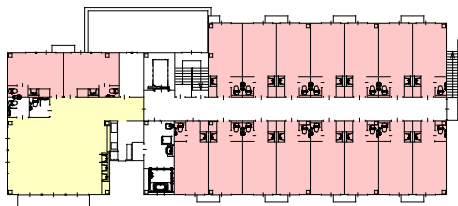
1 F

## ■住宅型有料老人ホーム

原則的には「介護付き」の施設とは違い「訪問介護等の外部サービスを利用する」タイプの有料老人ホームです。  
弊社グループで介護サービスは全てバックアップさせていただきます。



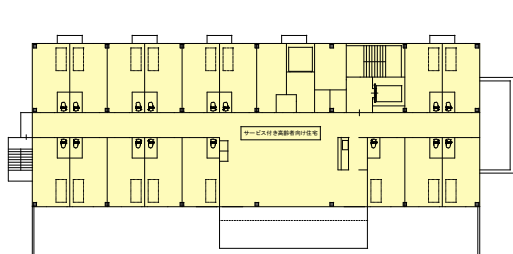
2 F



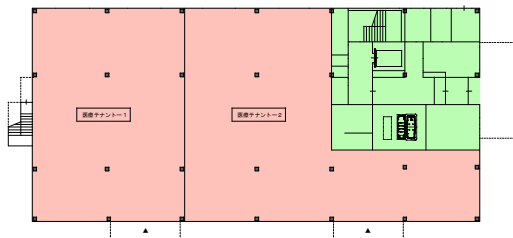
1 F

## ■コーポラティブ型サービス付き高齢者向け住宅

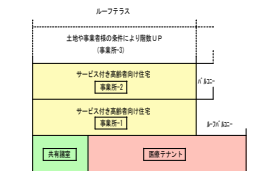
各事業者様が建設資金を出し合い、それぞれがフロアごと等で高齢者住宅を運営していただくシステムです。  
 空室状況により住室のシェアを行うなど、運営リスクの軽減が図れます。  
 また、エントランス階に各事業所の共有諸室を設けることで効率的な施設運営が可能です。  
 1階は医療テナント等とし、医療と連携した安心な居住施設として位置づけます。



2・3 F



1 F



SECTION