

あしたの私に  
会えるかも。



# 福祉・介護の職場 見学ツアー

福祉って何やる？ 介護の仕事ってどんなことするんやろ？ 私にもできるかな？  
この秋、みなさん自身の目と耳とハートで確かめてみませんか。

【日 時】 平成 26 年 **10月4日（土）** 13:30～16:30

【集合場所】 近鉄橿原線「**近鉄郡山**」駅 橿原神宮前行方面改札口

【対象者】 高校生、短大生、専門学校・大学生（いずれの学年でも可）等で福祉分野への就業を希望している方、  
または興味のある方。保護者の方の同伴も歓迎です。

【定 員】 20 名 ※定員になり次第締め切らせていただきます。

【申込期限】 10月3日（金）16時まで（先着順） ※詳細・お申込み方法は裏面をご覧ください。

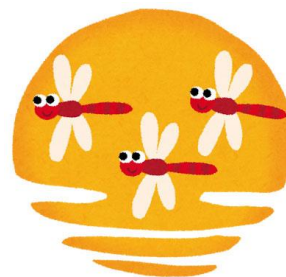
【参加費】 **無料** ※集合場所までの交通費は各自ご負担ください。

【見学施設】 大和郡山市、奈良市内の高齢者関連施設：  
**ウエルグループ（医療法人 悠明会 / 社会福祉法人 嘉耶の会）**

## 【行 程】

- 13:00 集合（時間厳守）
- 13:15 出発・・・送迎バスで移動・・・
- 13:30 オリエンテーション・施設の概要説明・見学時の注意事項
- 14:00 施設見学
  - 「介護老人保健施設 ウェルケア悠」
  - 「住宅型有料老人ホーム ウェルライフあかり」
  - 「特別養護老人ホーム 梅花苑」
- 16:00 ふりかえり・まとめ・・・送迎バスで移動・・・
- 16:30 終了・解散（集合、解散とも近鉄郡山駅）

※都合により変更があった場合はご了承ください。



お問い合わせ先：**社会福祉法人 奈良県社会福祉協議会 福祉人材センター**

〒634-0061 橿原市大久保町 320-11 奈良県社会福祉総合センター3階 TEL：0744-29-0160

（土日祝を除く、平日 9:00～17:00）<http://www.nara-shakyo.jp/>

主催：奈良県・社会福祉法人 奈良県社会福祉協議会 福祉人材センター

協力：ウエルグループ（医療法人 悠明会 / 社会福祉法人 嘉耶の会）

お申込みは裏面



見学施設名	種別	ミニ情報
ウェルケア悠	介護老人 保健施設	在宅復帰を目指す施設として、利用者の方ひとりひとりの心と身体に向き合い、職員一同のチームケアを大切にしています。福祉の充実を目指し、地域医療の幹となる老人保健施設として、さまざまな機関とも密に連携し、退所後のサポートにも力をそそいでいます。
梅花苑	特別養護 老人ホーム	豊かな緑とおいしい空気につつまれた、高台にある見晴らしのよい施設です。季節の行事も盛りだくさんで、毎年恒例の花火大会など、利用者の方が明るく楽しく心安らかに生活できるよう努めています。
ウェルライフあかり	住宅型有料 老人ホーム	10月にOPEN予定の住宅型有料老人ホームです。食事の提供や日常的な生活援助、緊急時の対応を行い、介護が必要となられた場合は医療法人悠明会の「在宅ケアチーム」と連携し、入居者の方を全面的にサポートします。

お申込方法：FAX または、奈良県福祉人材センター窓口でお申込みください。(申込み用紙は、ホームページからもダウンロード可)  
<http://www.nara-shakyo.jp>

持ち物： ○筆記用具・メモ ○動きやすい清潔な服装・歩きやすい靴 ○水筒(ペットボトル等の飲み物)

●下記の参加申込書に必要事項をご記入のうえ、この用紙のままFAXしてください(キリトリ不要)●

福祉・介護の職場 見学ツアー 10月4日実施分 参加申込書

**FAX : 0744-29-6114**

ご住所	〒 (      )			
フリガナ			男・女	
お名前				年齢 歳
学校名 (学生の方)	高等学校 大学・短期大学 専門学校	{      } 年	学部	学科
電話番号	※当日の連絡等、必ず連絡がとれる番号をご記入ください。		※緊急連絡先(ご自宅など)	
保護者の同伴	有 (      ) 名・無	引率者・教員 の同伴	有 (      ) 名・無	
備考	※施設の職員に聞いてみたいこと・ご質問・ご不明な点・連絡事項等ありましたらご記入ください。			

※ご記入いただいた個人情報は、本事業の運営および就職支援以外の目的に使用することはありません。