

# 介護職員初任者研修科

(短期間)

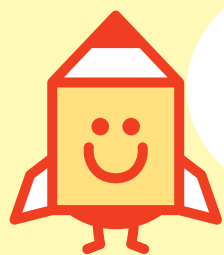
受講料  
無料!

未経験の方が理解できる  
授業内容です。

2ヵ月  
コース

職場体験

特養・グループホーム  
老健・デイサービスなど  
施設での職場体験が  
できます



詳しくは、  
ハローワークの  
窓口へ

ハロートレーニング

—— 急がば学べ ——

就職サポート  
が充実!

受講後にご相談頂けます  
当校グループ内の各施設でも  
就職可能です

募集期間 令和 6 年 4 月 1 日(月)～令和 6 年 4 月 26 日(金)

訓練期間	令和 6 年 5 月 20 日(月)～令和 6 年 7 月 19 日(金)〈訓練日数 37 日〉
訓練時間	9:00～16:40
定員	15 名 (定員の半数に満たない場合は中止することがあります)
訓練対象者の条件	特になし
受講料	無料 但し、教材費など自己負担については裏面をご確認ください。
訓練の目標	訪問介護及び施設介護に必要な基礎知識及び基本技能・技術を習得し、訪問介護職・施設介護員の仕事に従事する。
訓練終了後に 目指すことができる資格	介護職員初任者研修
ハローワーク指定来所日	令和 6 年 6 月 20 日(木)・7 月 25 日(木)・8 月 22 日(木)・9 月 26 日(木)
申込方法	居住地を管轄するハローワークの職業相談窓口で予め相談のうえ、受講申込書(ハローワークの受付印のあるもの)を受け取り、訓練施設に提出してください。 提出前に 0743-55-0590 まで 電話をしてください。
選考方法	面接 選考日：令和 6 年 5 月 1 日(水) ※応募者数によっては選考予備日を設けることがあります。 選考会場：フレンド郡山研修センター ※筆記用具をご持参ください。 選考結果発送日：令和 6 年 5 月 8 日(水)
問い合わせ先	ウェルコンサル株式会社 フレンド郡山研修センター 0743-55-0590 担当：安井 岡本 中澤



フレンド郡山研修センター：〒639-1052 大和郡山市外川町 23-1  
近鉄郡山駅より徒歩 18 分 駐車場(8 台)有り 無料  
感染防止対策に取り組んでいます  
・登校前の自宅での体温測定(37.5 度以上の場合、登校を控えてください)  
・手指消毒の徹底・換気、入室時の手洗いとマスクの着用をお願いします。

# 訓練カリキュラム

## 訓練概要

介護職員初任者研修、介護技術応用演習、職場体験等を通じて介護職員としての基礎知識・技術を習得します。  
加えて履歴書の書き方、面接の受け方を演習し就職活動に備えます。訓練時間が9時間となる日もあります。【短期間】

	科目	科目の内容	訓練時間
訓練内容	開講式・オリエンテーション、修了式等	開講式・訓練の概要説明(2H)、修了式・求職者支援訓練修了証の授与(1H)	
	就職支援	ジョブカードの作成支援、応募書類(履歴書・職務経歴書)の書き方、面接指導	11時間
	安全衛生	介護現場・介護職における安全衛生	2時間
	職務の理解	介護職員初任者研修とは、多様なサービスの理解、介護職の仕事と職場の理解、介護の資格キャリアシステム	6時間
	介護における尊厳の保持・自立支援	人権と尊厳を支える介護、自立に向けた介護	9時間
	介護の基本	介護職の役割、専門性と多職種との連携、介護職の職業倫理、介護における安全の確保とリスクマネジメント、介護職の安全	6時間
	介護・福祉サービスの理解と医療との連携	介護保険制度、医療との連携とリハビリテーション、障害者総合支援法及びその他施策	9時間
	介護におけるコミュニケーション技術	介護におけるコミュニケーション、介護におけるチームのコミュニケーション	6時間
	老化の理解	老化に伴うところとからだの変化と日常、高齢者と健康	6時間
	認知症の理解	認知症を取り巻く状況、医学的側面から見た認知症の基礎と健康管理、認知症に伴うところとからだの変化と日常生活、家族への支援	6時間
	障害の理解	障害の基礎的理解、障害の医学的側面の基礎的知識、家族の心理の理解	3時間
	ところとからだのしくみと生活支援技術概論	介護の基本的な考え方、介護に関するところのしくみの理解、介護に関するからだのしくみの理解、生活と家事、快適な住環境と介護、整容に関連した自立に向けた介護、移動・移乗に関連した自立に向けた介護、食事に関連したところとからだのしくみと自立に向けた介護、入浴・清潔保持に関連した自立に向けた介護、排泄に関連した自立に向けた介護、睡眠に関連したところとからだのしくみと自立に向けた介護、死にゆく人に関連したところとからだのしくみと終末期介護、介護過程の基礎的理解	43時間
	振り返り	振り返り、就業への備えと研修修了後における継続的な研修	8時間
	介護職員初任者研修習得度確認評価	介護職員初任者研修課程の習得度確認筆記試験(中間評価及び修了評価)	6時間
実技	ところとからだのしくみと生活支援技術演習	生活と家事、快適な住環境整備、整容、移動・移乗、食事、入浴、排泄、睡眠、介護過程の基礎的理解、総合生活支援技術演習	52時間
	介護技術応用演習	介護職員とボディメカニクス、認知症高齢者への対応演習、介護現場のレクリエーション、健康管理(バイタル測定等)、緊急時の対応(心臓マッサージ、AED)	15時間
	【職場体験】	介護職に就いたときにより早く現場に馴染めるように、予備知識として介護現場の雰囲気、介護職員の動き及び現場での注意事項を見る・知ることを目的とします。 (以下予定施設:「介護付有料老人ホーム」ウエルライフ郡山、ウエルライフ希、「認知症グループホーム」フレンド倶楽部郡山、フレンドニヶ辻、フレンド生駒・菜の花I・II、フレンド学園前・登美の森、フレンド王寺、フレンド冠山・城跡園、フレンド平城山・山城、フレンド高の原、「通所介護」フレンド倶楽部、登美の森、「介護老人保健施設」ウエルケア悠、「特別養護老人ホーム」ウエルケアはるか、梅花苑、「通所リハビリテーション」デイケアセンターウエルケア悠)(6Hx2日間)	12時間

学科: 121 時間、実技: 67 時間、企業実習: 0 時間、職場体験: 12 時間、**訓練時間総合計: 200 時間**

受講者の負担する費用 教科書代(税込み): 5,500 円、その他: 0 円、**費用合計: 5,500 円** ※職場体験先への交通費2日分(実費)は必要です

**ウエルグループ自慢の講師が介護の実務をわかりやすく楽しく指導します**



いつも明るく元気いっぱい。  
介護職のやりがい  
皆さんにお伝えします!

樋口先生

介護福祉士・介護技術指導者・実務者研修教員講習  
修了・ケアマネジャーの資格を持つ、  
介護をはじめて29年、講師歴20年以上のベテラン講師



着替え介助

車いす介助

フレンド郡山研修センター



演習室

教室