

奈良県介護人材確保対策
総合支援
補助金対象講座

ウェルグループの 介護職員 初任者研修

定員 20名

ウェル介護職員初任者研修

通信講座土日コース
受講生募集中!

応募期限：令和3年11月26日

定員になり次第、募集を終了します

- 受講中に当社介護現場での勤務が可能です。(面接有)
- 講座終了後も介護職員としての就職を全面的にサポートします。

一般教育訓練指定講座です。
ハローワークで受給申請すれば
受講料の20%が給付されます。
受給条件等詳しくは
ハローワークで
お問い合わせ下さい。

講義日 令和3年12月11日～令和4年2月19日

新型コロナウイルス感染症の状況により日程の変更・中止の可能性もあります。ご了承ください。

受講場所 フレンド郡山研修センター
大和郡山市外川町23-1
近鉄郡山駅より 徒歩15分 駐車場有

駐車場があるので車通学が可能に。
演習教材も、さらに充実。
無料で職場体験が受けられます。



受講料

コロナ対策
による
研修期間短縮
のため

受講料 ~~69,000円~~
テキスト代 6,160円
合計 ~~75,160円~~

50,000円

奈良県内介護事業所に所属されている方は
県から50,000円の助成金があります。
※助成金受給は先着順。助成金分は後日返金。

受講料実質無料

応募者多数の場合は先着順

56,160円

別途テキスト代をご負担ください▶ 6,160円(税込)

お問合せは

TEL 0120-500-568

※申込書提出時または、初回講義日に本人確認書類(運転免許証・健康保険証・住民票など)での本人確認が必要になります。

講座の流れ

通信講座

① 自宅学習

最短3週間

ご自宅で、ご自身のペースにあわせて課題を解いていくことにより、基礎学習ができるようになっています。教室でのスクーリングを設定していますので疑問点・質問等はその際に解決できるシステムとなっています。

② 講義・演習

コロナ対策のため

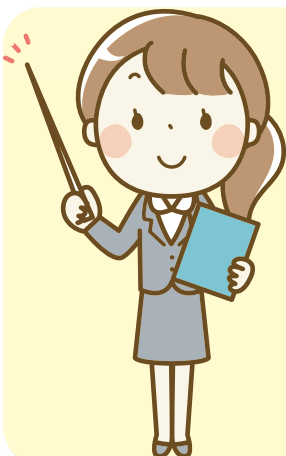
演習中心(4日間)
集合形式の座学を通信講座主体に
(課題レポートの自己学習)
1日5時間

経験豊富な講師による丁寧な講義を受けた後、技術を修得出来るよう実践的な演習を行います。入学から修了まで最短で約3ヶ月となります。

③ 修了評価

④ 修了証交付

「ホームヘルパー2級」や「訪問介護員2級課程」などの「訪問介護員養成研修」の制度は、平成25年4月より在宅・施設を問わず、介護職として働く上で基本となる知識・技術を修得する研修「介護職員初任者研修」となりました。



ウェル介護職員初任者研修日程

令和3年	12月	11日(土)	18日(土)
令和4年	1月	8日(土)	22日(土)
	2月	5日(土)	19日(土)

フレンド郡山研修センターのご紹介

駐車場完備 で車通学が可能に！



フレンド郡山介護研修センター



駐車場

のびのび学習



講義室



演習室

演習器材もさらに充実！



浴室



演習器材(ベッド、車いす、ポータブルトイレ)

コロナ対策をしています

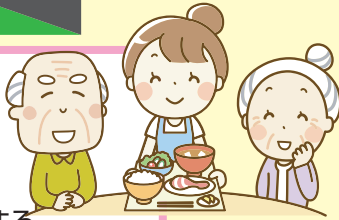
3密を避ける・換気・マスク着用・手指消毒・検温等
感染予防対策を徹底しています。ご協力のほどよろしくお願いします。



ウェルグループでは就職に直結するアドバイスをを行っています

就職相談について

グループホームや デイサービスで 働きたい

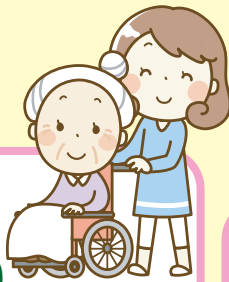


ウェルグループが運営する
グループホームやデイサービスでの
採用を行っています。

人材バンクに登録することにより、
介護サービス事業者への
紹介も行っています。

ウェルグループでは各施設でも就労可能です。
詳しくは…

特養や 老人ホーム等 施設で働きたい



社会福祉法人 嘉耶の会が運営する
特別養護老人ホームや有料老人
ホームで採用を行っています。

こどもを 預けながら 働きたい



ウェルグループでは、土・日・祝日
開園で安心の保育サービスを
提供しています。

ライフスタイルに 合わせた働き方



子育てしながらや
限られた時間の中で働きたいなど、
ライフスタイルに合わせた
働き方が出来ます。



TEL 0743-51-0011

医療・介護・健康のウェルグループ

Face
book



LINE@



介護老人保健施設

ウェルケア悠 大和郡山市田中町728

特別養護老人ホーム

梅花苑 奈良市大和田町2226

ウェルケアはるか 大和郡山市天井町227-1

介護付有料老人ホーム

ウェルライフ郡山 大和郡山市田中町761

ウェルライフ希(のぞみ) 奈良市大和田町1166

住宅型有料老人ホーム

ウェルライフあかり 大和郡山市田中町758

クリニック

在宅支援いむらクリニック 大和郡山市田中町728

郡山いむらクリニック 大和郡山市田中町763

西奈良メディカルクリニック 奈良市二名平野2-2148-2

居宅介護支援事業所

ウェルケア悠 大和郡山市田中町728

フレンド生駒ステーション 生駒市中菜畑2丁目1117

特別養護老人ホーム梅花苑 奈良市大和田町2226

小規模多機能型

フレンド倶楽部 郡山 大和郡山市外川町72-1

フレンド倶楽部 生駒 生駒市中菜畑2丁目1117

フレンド倶楽部 天理 天理市前栽町224-1

フレンド倶楽部 学園前 奈良市西登美ヶ丘7-13-31

大正ロマン倶楽部 大阪市大正区三軒家東1丁目12-7

ショートステイ

ウェルケア悠 ウェルライフ郡山

特別養護老人ホーム梅花苑 ウェルライフ希(のぞみ)

ウェルケアはるか

グループホーム21ユニット

フレンド尼ヶ辻 フレンド学園前・登美の森

フレンド冠山・城跡園 ウェル浪花

フレンド平城山・山城 フレンド倶楽部 郡山

エパホーム フレンド王寺

フレンド生駒・菜の花I・II ウェル永楽

フレンド高の原

デイサービス

登美の森 奈良市西登美ヶ丘7-13-31

高の原 奈良市朱雀6丁目2-15

菜の花 生駒市中菜畑2丁目1117

フレンド倶楽部 大和郡山市田中町763

デイケアウェルケア悠 大和郡山市田中町728

特別養護老人ホーム梅花苑 奈良市大和田町2226

訪問看護

訪問看護ステーションゆう 大和郡山市田中町758

障がい者施設

はるかぜ 大和郡山市田中町750-1

ウェルインフォメーションセンター
施設の入所・入居のご相談 TEL: 0743-55-0127



IT・コンサル・情報センター

ウェルITバンク 奈良市あやめ池北3丁目1-26

ウェルIMCビル 大阪市生野区箕中3丁目20-12

海外・教育・研修センター

全国技能協同組合連合会 奈良市三条大路5丁目2番61号

一般社団法人 全国メディケア・海外事業協議会 大阪市生野区箕中3丁目20-12

ウェル日本語学院 大阪市生野区箕中3丁目20-12

協同組合ウェル国際技能協力センター 奈良市三条大路5丁目2番61号

ウェルケア協同組合 大阪市生野区箕中3丁目20-12

ウェル大正研修センター 大阪市大正区三軒家東1丁目12-7

フレンド生駒研修センター 生駒市中菜畑2丁目1117

フレンド郡山研修センター 大和郡山市外川町23-1

淡路五色浜研修センター 兵庫県本市五色町鳥飼浦725

賢島研修センター 志摩市阿児町鶴方3618-44

ウェル奈良保養所 奈良市二名平野1丁目1657-1

ウェル京都保養所 京都市山科区百拍子町27-6

一般社団法人ヘルスケア人材教育協会 大阪市西区堀川1丁目1-15

企業主導型保育所

あゆみのぞみ・はるみ (郡山・奈良・木津川)

ウェルグループ 医療介護事業本部

〒639-1028 奈良県大和郡山市田中町728

TEL 0743-51-0011

e-mail info@wellconsul.co.jp

(医) 悠明会 大和郡山市田中町728番地

(社) 嘉耶の会 奈良市大和田町2226番地

ウェルコンサル(株) 奈良市三条大路5丁目2-61

(株) ロマン倶楽部 大阪市生野区箕中3-20-12

http://www.wellgroup.jp